

ИНДИВИДУАЛЬНЫЙ ПРЕДПРИНИМАТЕЛЬ ИВАНОВ ВЛАДИМИР НИКОЛАЕВИЧ

Утверждено:

Распоряжением Министерства
дорожного хозяйства и
транспорта Челябинской области
от « ____ » _____ 2025 г. № _____

Документация по планировке территории
размещения объекта автомобильного транспорта регионального или межмуниципального
значения:

Автомобильная дорога
«с. Куваши - пос. Тайнак»

Российская Федерация, Уральский федеральный округ
Челябинская область, Златоустовский городской округ

Книга 3. Проект межевания территории

ИП Иванов В.Н



В. Н. Иванов

Челябинск 2025 г.

РЕГИСТРАЦИОННАЯ КАРТОЧКА ПРОЕКТА		
1.	Адрес строительства	Уральский федеральный округ, Челябинская область, г. Златоуст
2.	Наименование объекта	Автомобильная дорога "с. Куваши - пос. Тайнак"
3.	Основание для разработки проекта планировки территории	Государственный контракт № 147-д от «_25_» _____03_____2024 г. на выполнение работ по подготовке градостроительной документации: проекта планировки территории и проекта межевания территории линейного объекта, автомобильной дороги Куваши - Тайнак
4.	Заказчик	Министерство дорожного хозяйства и транспорта Челябинской области
5.	Проектная организация	Индивидуальный предприниматель Иванов В.Н.
6.	Авторы проекта	Иванов Владимир Николаевич
7.	Стадия	Проект планировки и межевания территории
8.	Вид строительства	-
9.	Количество эксплуатационных единиц	Автомобильная дорога "с. Куваши - пос. Тайнак" Классификация по СНиП 2.05.02-85* – IV категория; Протяженность – 2589 м; Число полос движения – 2; Расчетная скорость – 80 км/ч.
10.	Площадь	Постановление Правительства РФ от 2 сентября 2009 г. N 717 "О нормах отвода земель для размещения автомобильных дорог и (или) объектов дорожного сервиса"
	Площадь территории в границах разработки документации по планировке территории (согласно п.2 раздела 1 Постановления Правительства РФ от 12.05.2017 №564)	5,2468 га.
	Площадь земельного отвода	5,2468 га.
	Включая: -площадь территории планируемого размещения объектов	5,2468 га
	-площадь под временный отвод	-
	-площадь на землях населенных пунктов	0,9131 га
11.	Адреса:	
	Заказчик:	457048, г. Челябинск, ул. Елькина, 77
	Проектная организация:	454014, г. Челябинск, Комсомольский пр-т, 134, пом. 171
12.	Телефоны:	
	Заказчик:	8(351) 237-88-83
	Проектная организация:	8(908) 821-13-46

ПРОЕКТ РАЗРАБОТАЛ

Кадастровый инженер

В.Н. Иванов

						Автомобильная дорога «с. Куваши – пос. Тайнак»	Лист
Изм.		Лист	№ док	Подп.	Дата		3

Состав документации по планировке территории

Наименование		Шифр
Книга 1. Основная (утверждаемая) часть проекта планировки территории		ППТ-1
	Раздел 1 «Проект планировки территории. Графическая часть»	
	Раздел 2 «Положение о размещении линейного объекта»	
	Приложение	
Книга 2. Материалы по обоснованию проекта планировки территории		ППТ-2
	Раздел 3 «Материалы по обоснованию проекта планировки территории. Графическая часть»	
	Раздел 4 «Материалы по обоснованию проекта планировки территории. Пояснительная записка»	
	Приложение	
Книга 3. Проект межевания территории. Основная часть		ПМТ-1
	Раздел 1 «Проект межевания территории. Графическая часть»	
	Раздел 2 «Проект межевания территории. Текстовая часть»	
	Приложения	
Книга 4. Материалы по обоснованию проекта межевания территории		ПМТ-2
	Раздел 3 «Материалы по обоснованию проекта межевания территории»	

Книга 3. ПРОЕКТ МЕЖЕВАНИЯ ТЕРРИТОРИИ

№ п/п	Наименование	Лист
Основная часть проекта межевания территории		
Раздел 1 «Проект межевания территории. Графическая часть»		
1.1	Чертеж межевания территории М 1:2000	6
Раздел 2 «Проект межевания территории. Текстовая часть»		
2.1	Общие положения	12
2.2	Перечень и сведения о площади образуемых земельных участков, в том числе возможные способы их образования	14
2.3	Вид разрешенного использования образуемых земельных участков в соответствии с проектом планировки территории	17
2.4	Изменение границ Златоустовского лесничества (территории ГЛФ) в полосе землеотвода автомобильной дороги	17
2.5	Категория земель	19
2.6	Адресные характеристики земельных участков	19
2.7	Информация о правообладателях и площади исходных (существующих) земельных участков	20
2.8	Сведения о границах территории, в отношении которой утвержден проект межевания, содержащие перечень координат характерных точек этих границ в системе координат, используемой для ведения Единого государственного реестра недвижимости	21
2.9	Перечень координат характерных точек образуемых земельных участков и частей земельных участков	22
3.0	Сведения о расположении объектов недвижимости, сервитутов, охранных зон, охотничьего угодья, лесничества в границах землеотвода автомобильной дороги Площадь исходных земельных участков	25

Раздел 1 «Проект межевания территории. Графическая часть»

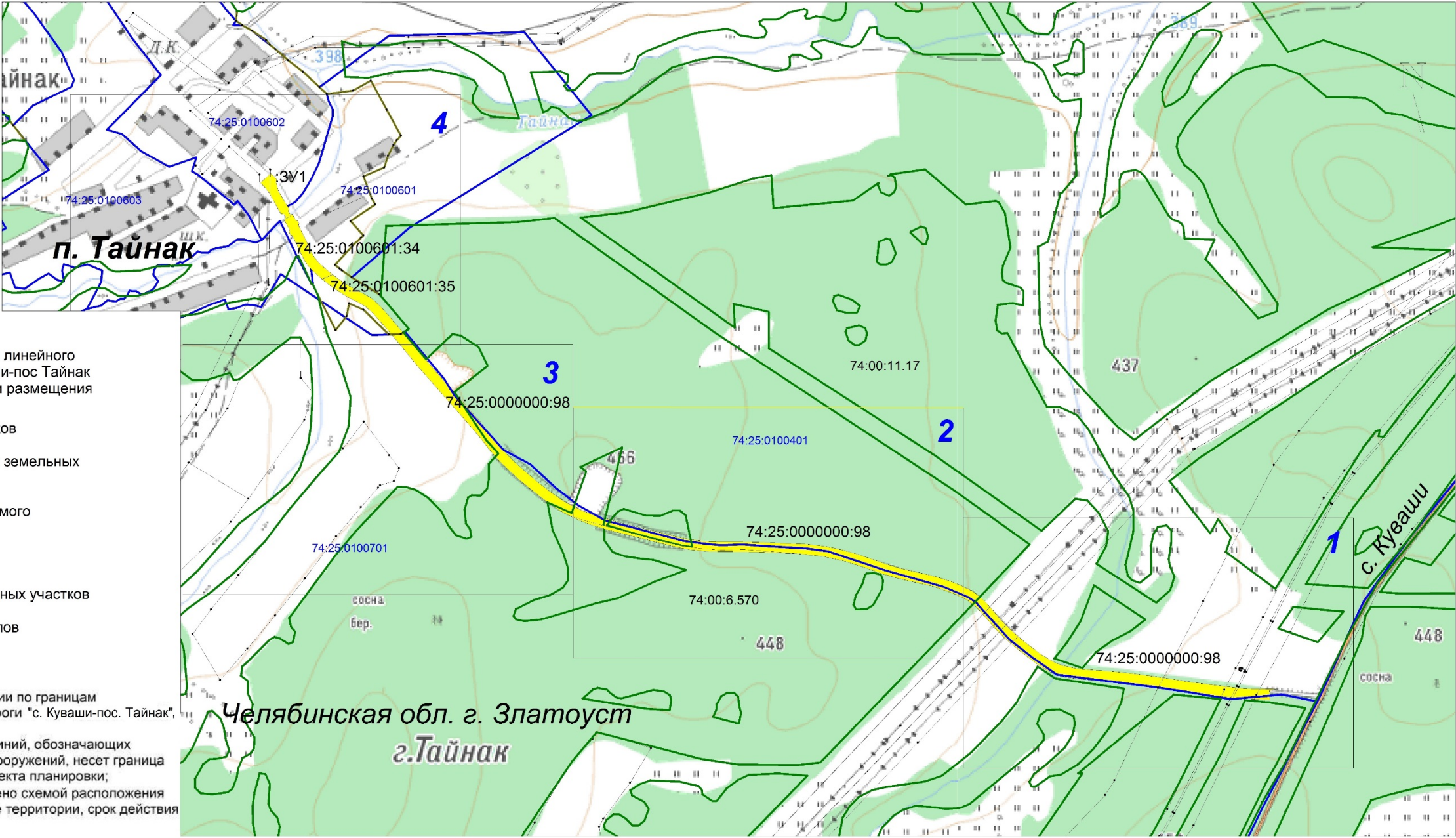
						Автомобильная дорога «с. Куваши – пос. Тайнак»	Лист
Изм.		Лист	№ док	Подп.	Дата		6

Схема расположения листов к чертежу межевания территории
для размещения объекта автомобильной дороги
"с. Куваши - пос. Тайнак"

- Условные обозначения:
- Граница зон планируемого размещения линейного объекта автомобильная дорога "с.Куваши-пос Тайнак"
 - Красные линии совмещены с границами размещения линейного объекта
 - Границы образуемых земельных участков
 - Номера характерных точек образуемых земельных участков
 - Условное обозначение номера образуемого земельного участка
 - Границы населенных пунктов
 - Границы и кадастровые номера земельных участков
 - Границы и номера кадастровых кварталов

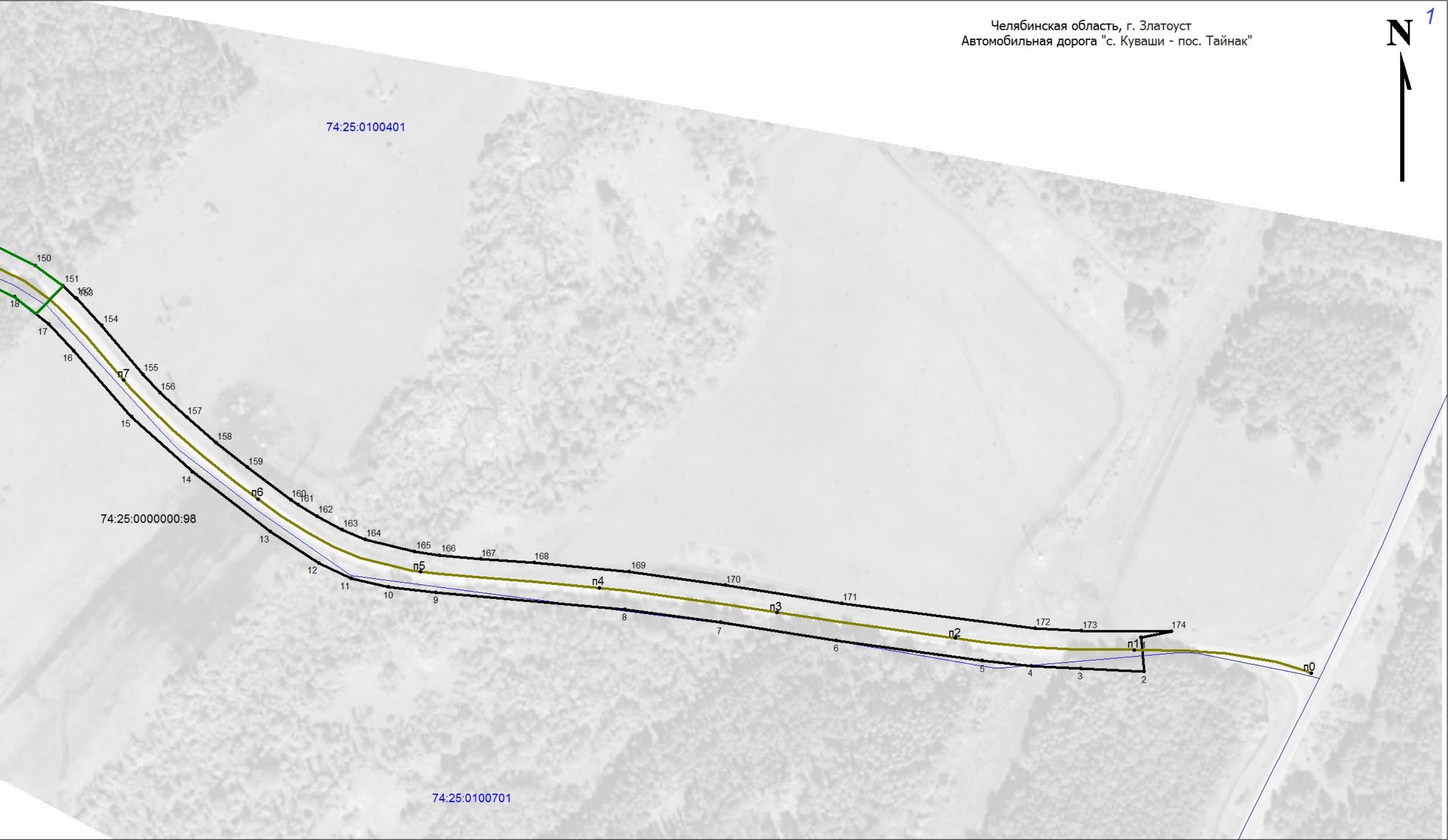
Примечание:

- Проектом планировки территории устанавливаются красные линии по границам планируемого размещения линейного объекта автомобильной дороги "с. Куваши-пос. Тайнак", данный объект относится к территории общего пользования;
- Линии отступа от красных линий не проектировались, функции линий, обозначающих границы места, допустимого для размещения зданий, строений, сооружений, несет граница территории, в отношении которой осуществляется подготовка проекта планировки;
- Границы земельных участков, образование которых предусмотрено схемой расположения земельного участка или земельных участков на кадастровом плане территории, срок действия которой не истёк - отсутствуют.

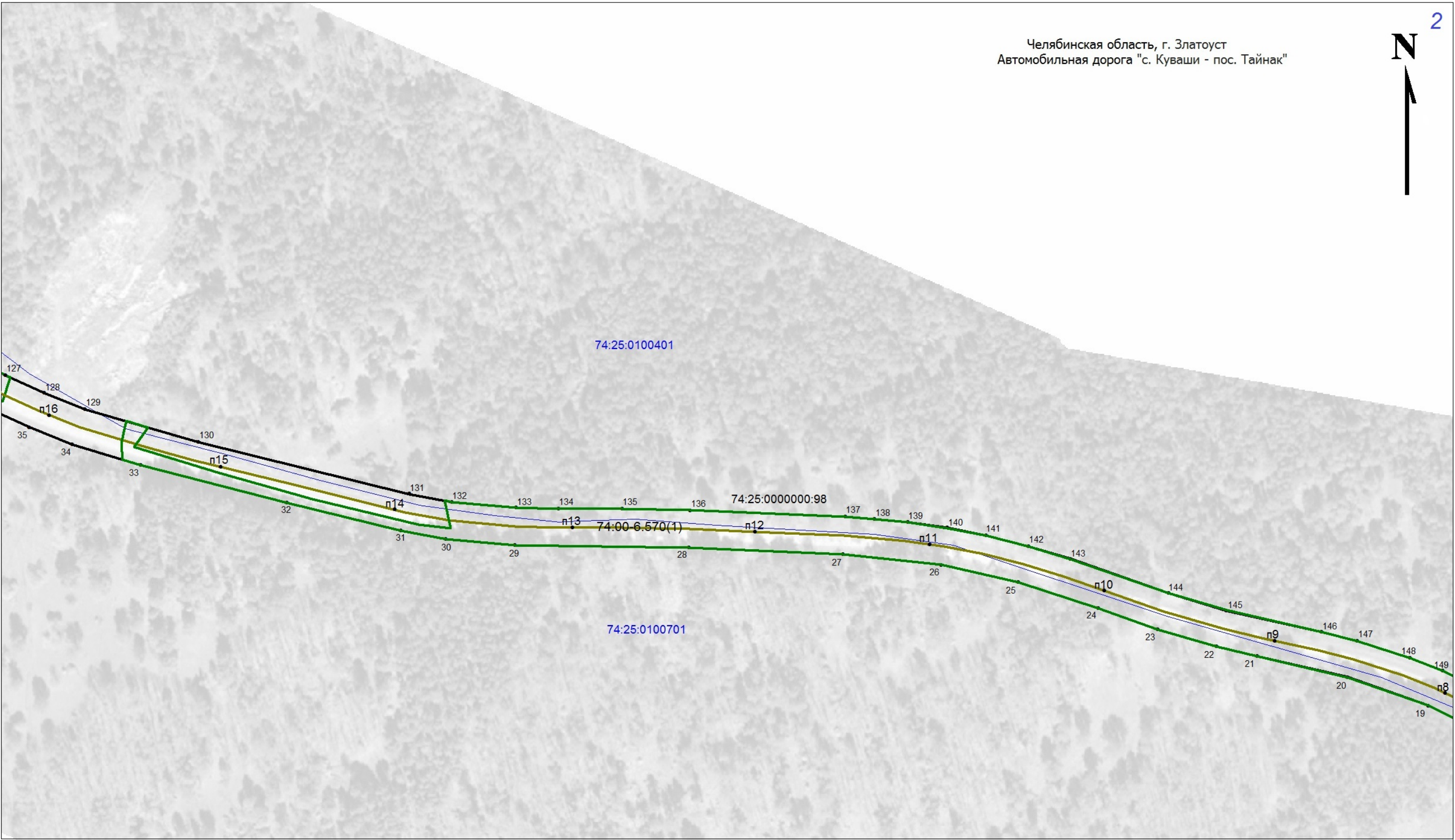


						Документация по планировке территории (проект планировки территории) размещение автомобильной дороги «с. Куваши – пос. Тайнак»			
Изм.		Лист	№ до	Подп.	Дата	Заказчик: Министерство дорожного хозяйства и транспорта Челябинской области	Стадия	Лист	Листов
Разработал	Иванов В.Н.						п	7	26
						Схема расположения листов к чертежу межевания территории для размещения объекта автомобильной дороги «с. Куваши – пос. Тайнак»	ИП Иванов В.Н.		

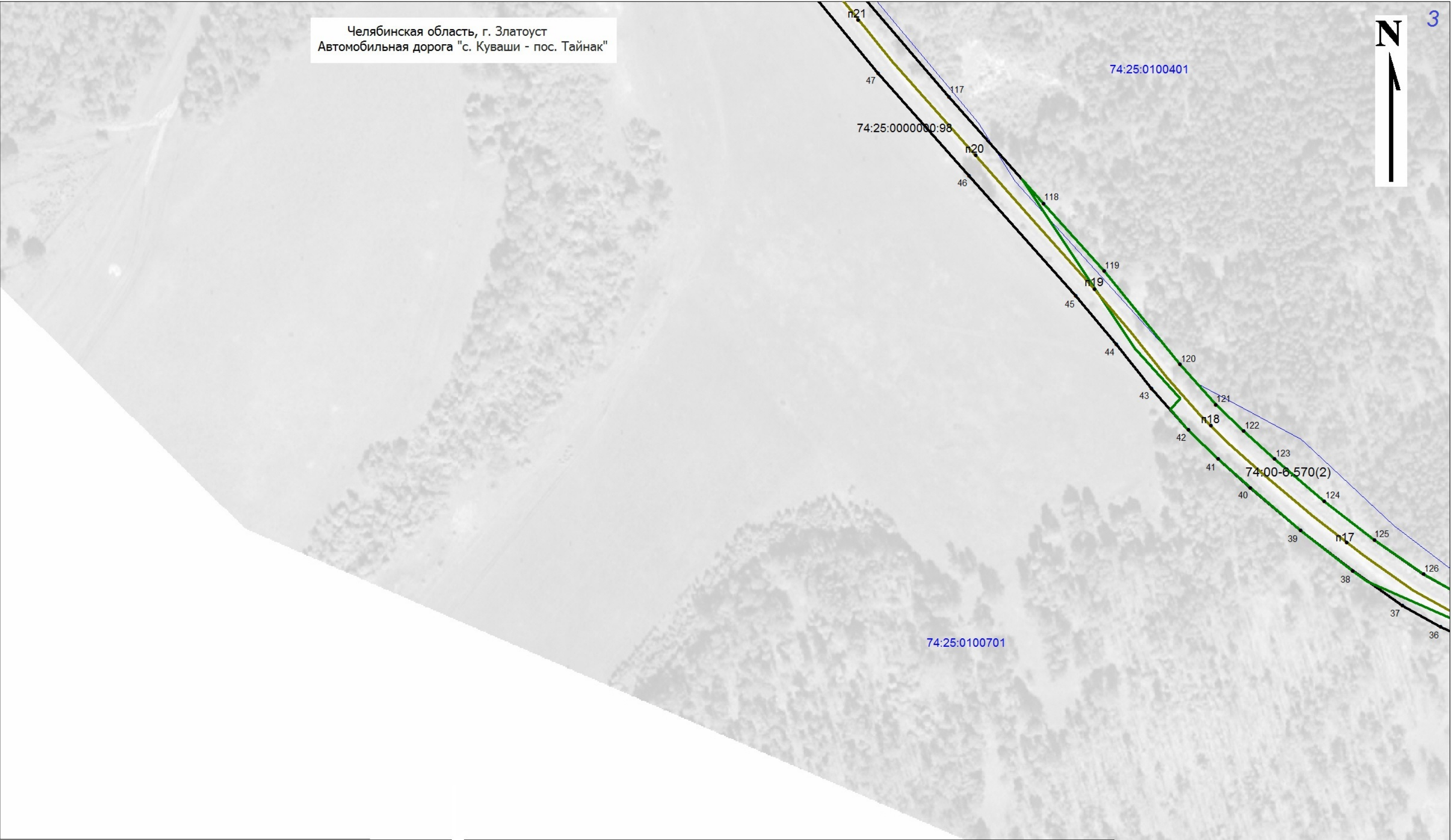
Челябинская область, г. Златоуст
Автомобильная дорога "с. Куваши - пос. Тайнак"



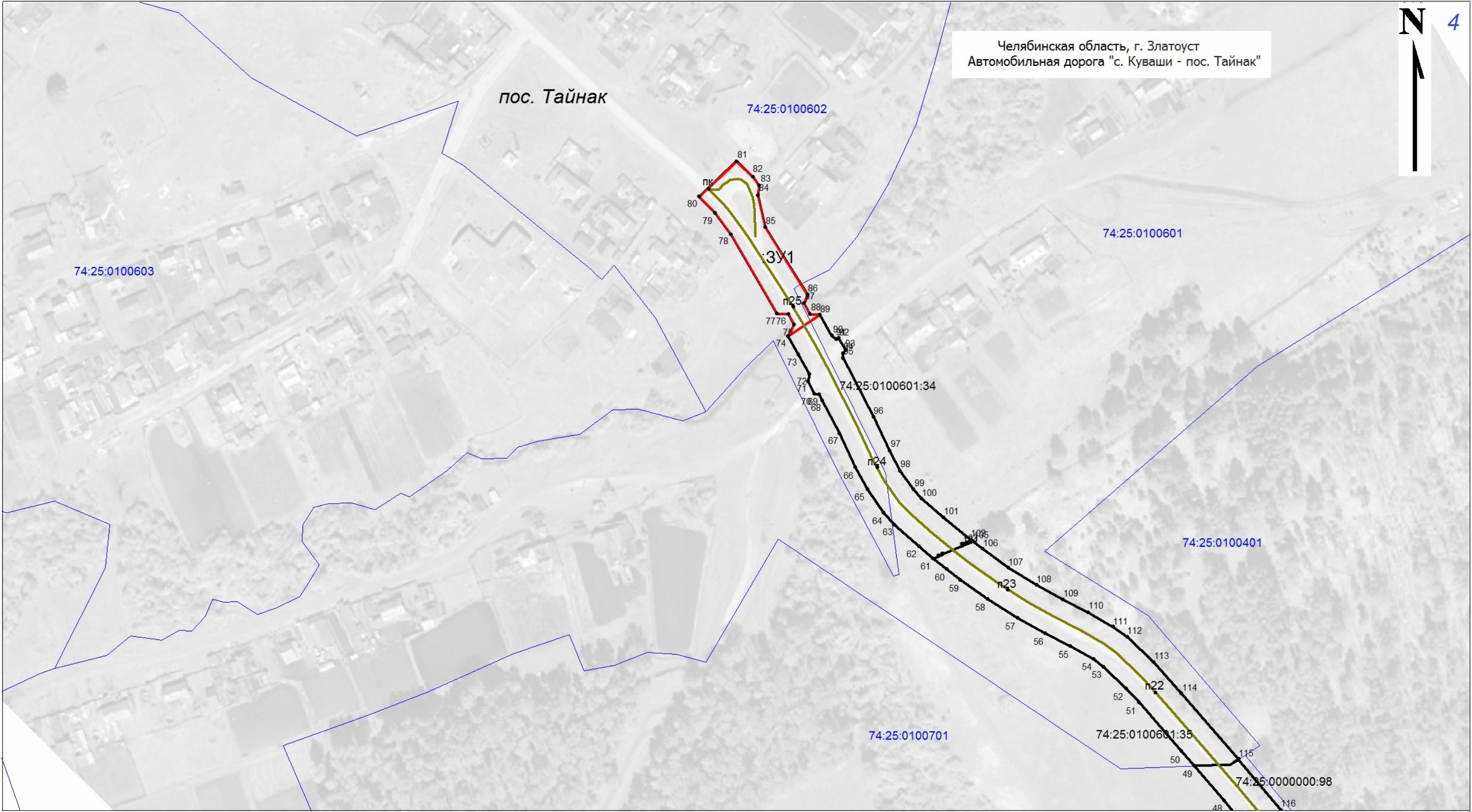
						Документация по планировке территории (проект планировки территории) размещение автомобильной дороги «с. Куваши – пос. Тайнак»			
Изм.		Лист	№ до	Подп.	Дата	Заказчик: Министерство дорожного хозяйства и транспорта Челябинской области	Стадия	Лист	Листов
Разработал	Иванов В.Н.						п	8	26
						Чертеж межевания территории для размещения объекта автомобильной дороги «с. Куваши – пос. Тайнак» Масштаб: 1:2000	ИП Иванов В.Н.		



						Документация по планировке территории (проект планировки территории) размещение автомобильной дороги «с. Куваши – пос. Тайнак»			
Изм.		Лист	№до	Подп.	Дата	Заказчик: Министерство дорожного хозяйства и транспорта Челябинской области	Стадия	Лист	Листов
Разработал	Иванов В.Н.						п	9	26
						Чертеж межевания территории для размещения объекта автомобильной дороги «с. Куваши – пос. Тайнак» Масштаб: 1:2000	ИП Иванов В.Н.		



						Документация по планировке территории (проект планировки территории) размещение автомобильной дороги «с. Куваши – пос. Тайнак»			
Изм.		Лист	№ до	Подп.	Дата	Заказчик: Министерство дорожного хозяйства и транспорта Челябинской области	Стадия	Лист	Листов
Разработал		Иванов В.Н.					п	10	26
						Чертеж межевания территории для размещения объекта автомобильной дороги «с. Куваши – пос. Тайнак» Масштаб: 1:2000	ИП Иванов В.Н.		



						Документация по планировке территории (проект планировки территории) размещение автомобильной дороги «с. Куваши – пос. Тайнак»			
Изм.		Лист	№ до	Подп.	Дата	Заказчик: Министерство дорожного хозяйства и транспорта Челябинской области	Стадия	Лист	Листов
Разработал	Иванов В.Н.						п	11	26
						Чертеж межевания территории для размещения объекта автомобильной дороги «с. Куваши – пос. Тайнак» Масштаб: 1:2000	ИП Иванов В.Н.		

Раздел 2 «Проект межевания территории. Текстовая часть»

						Автомобильная дорога «с. Куваши – пос. Тайнак»	Лист
Изм.		Лист	№ док	Подп.	Дата		12

2.1 Общие положения

В соответствии со статьей 43 Градостроительного кодекса РФ подготовка проекта межевания территории осуществляется применительно к территории, расположенной в границах одного или нескольких смежных элементов планировочной структуры, границах определенной правилами землепользования и застройки территориальной зоны и (или) границах установленной схемой территориального планирования муниципального района, генеральным планом поселения, городского округа, функциональной зоны.

Проект межевания территории подготовлен в соответствии с Постановлением Правительства Российской Федерации от 12.05.2017 г. №564, (в редакции постановлений Правительства Российской Федерации от 06.07.2019 № 864, от 25.04.2020 № 586, от 26.08.2020 № 1285, от 02.04.2022 № 569), «Об утверждении Положения о составе и содержании документации по планировке территории, предусматривающей размещение одного или нескольких линейных объектов».

Целью подготовки настоящего проекта межевания территории является определение местоположения границ земельных участков, предназначенных для размещения полосы отвода автомобильной дороги общего пользования, "с. Куваши - пос. Тайнак", расположенной в г. Златоуст Челябинской области.

На основе проекта планировки был подготовлен проект межевания территории, целью которого является:

- определения местоположения границ, образуемых и изменяемых земельных участков;
- установления, изменения, отмены красных линий для застроенных территорий, в границах которых не планируется размещение новых объектов капитального строительства, а также для установления, изменения, отмены красных линий в связи с образованием и (или) изменением земельного участка, расположенного в границах территории, применительно к которой не предусматривается осуществление деятельности по комплексному и устойчивому развитию территории, при условии, что такие установления, изменение, отмена влекут за собой исключительно изменение границ территории общего пользования.

Проектом межевания предусмотрено выделение земельных участков для размещения объектов капитального строительства и его инженерной инфраструктуры. В соответствии с правилами выделения объекта недвижимого имущества, для проектируемого объекта должен быть сформирован земельный участок, обеспечивающий беспрепятственное его строительство и дальнейшую эксплуатацию. Планировочные решения земельных участков, объектов в сложившейся застройке приняты на основе действующих норм расстояний от подземных сетей до наземных объектов и расстояний от инженерных сетей до других инженерных сетей, в соответствии с СНиП 2.07.01-89* "Градостроительство. Планировка и застройка городских и сельских поселений».

Сформированные земельные участки должны обеспечить:

- возможность полноценной реализации права собственности на объект недвижимого имущества, для которого формируется земельный участок, включая возможность полноценного использования этого имущества в соответствии с тем назначением, и теми эксплуатационными качествами, которые присущи этому имуществу на момент межевания;
- возможность долгосрочного использования земельного участка предполагающая, в том числе, возможность многовариантного пространственного развития недвижимости в соответствии с правилами землепользования и застройки, градостроительными нормативами;
- структуру землепользования в пределах территории межевания, сформированная

						Автомобильная дорога «с. Куваши – пос. Тайнак»	Лист
Изм.		Лист	№ док	Подп.	Дата		13

в результате межевания должна обеспечить условия для наиболее эффективного использования и развития этой территории.

Размеры земельных участков в границах застроенных территорий установлены с учетом фактического землепользования и градостроительных нормативов, и правил, действовавших в период застройки указанных территорий. В случае если размеры ранее предоставленного земельного участка меньше размеров, установленных градостроительными нормативами или нормативным правовым актом органа местного самоуправления, то в процессе проектирования размеры данного участка могут быть увеличены до нормативных размеров при наличии свободных земель.

Границы земельных участков для проектирования объектов обустройства формируются в соответствии с проектными решениями. В качестве проектных решений на чертеже проекта межевания территории приведены границы земельных участков с номерами поворотных точек.

Проект межевания территории включает в себя чертеж межевания территории, на котором отображаются:

- границы застроенных земельных участков, в том числе границы земельных участков, на которых расположены линейные объекты;
- границы образуемых земельных участков, планируемых для размещения линейных объектов;
- границы земельных участков, предназначенных для размещения объектов капитального строительства федерального, регионального или местного значения;
- красные линии, утвержденные в составе проекта планировки территории, или красные линии, утверждаемые, изменяемые проектом межевания территории;
- границы зон действия публичных сервитутов.

Графическая часть документации по планировке территории выполнена в системе координат, используемой для ведения Единого государственного реестра недвижимости.

Проект межевания обеспечивает точное и однозначное положение земельных участков на местности путем использования координатной привязки границ земельных участков и фиксации геометрических характеристик каждого полученного контура. Проекты межевания территорий в виде графических и текстовых материалов являются основанием для выноса в натуру (на местность) границ земельных участков, установления публичных сервитутов, выдачи кадастровых карт (планов) земельных участков и формирования объектов недвижимости.

Настоящий проект обеспечивает равные права и возможности правообладателей земельных участков в соответствии с действующим законодательством. Сформированные границы земельных участков позволяют обеспечить необходимые требования по содержанию и обслуживанию объектов промышленной застройки в условиях сложившейся планировочной системы территории проектирования.

2.2 Перечень и сведения о площади образуемых земельных участков, в том числе возможные способы их образования

Согласно статье 43 Градостроительного кодекса РФ при подготовке проекта межевания территории предусматривается образование или изменение земельных участков (ЗУ1) для строительства и эксплуатации объекта. Допустимо образование частей земельных участков (/чзу), на участках занятых автомобильными и железнодорожными линиями, лесным фондом.

Проектом межевания предусмотрено образование земельных участков путем:

- образования из земель государственная собственность на которые не

						Автомобильная дорога «с. Куваши – пос. Тайнак»	Лист
							14
Изм.		Лист	№ док	Подп.	Дата		

разграничена;

Участки под оповещающие знаки не формировались в связи с тем, что в соответствии с Постановлением Правительства РФ от 3 декабря 2014 г. N 1300 "Об утверждении перечня видов объектов, размещение которых может осуществляться на землях или земельных участках, находящихся в государственной или муниципальной собственности, без предоставления земельных участков и установления сервитутов" могут использоваться без предоставления земельных участков на землях гос. собственности.

						Автомобильная дорога «с. Куваши – пос. Тайнак»	Лист
Изм.		Лист	№ док	Подп.	Дата		15

Перечень земельных участков, образование которых может осуществляться из земель государственной собственности:

Условный номер образуемого/уточняемого земельного участка	Исходный номер земельного участка, кадастрового квартала	Местоположение	Правообладатель	Вид права	Вид разрешенного использования исходного земельного участка	Вид разрешенного использования образуемых/уточняемых земельных участков	Категория земель	Площадь образуемого/уточняемого земельного участка, кв.м.	Площадь участка не требующего выполнения кадастровых работ, кв.м.	Площадь исходного земельного участка, учтенного в ЕГРН, кв.м.
:ЗУ1	74:25:0100601 74:25:0100602 (74:25:0000000)	Российская Федерация, Челябинская область, г. Златоуст, пос. Тайнак"	Администрация г. Златоуст, Челябинская область	Права не зарегистрирован ы	-	Автомобильный транспорт 7.2	Земли населенных пунктов	1941	-	-
Итого по участку :ЗУ1								1941	-	-

Земельный участок образуется на основании утвержденного проекта межевания территории.

- Геодезические, межевые, предупреждающие и иные знаки, включая информационные табло (стелы) и флагштоки размещаются в пределах полосы землеотвода автомобильной дороги.

Производство работ по обслуживанию проезжей части ведется строго в границах отведенных земельных участков.

Перечень образуемых земельных участков для эксплуатации автомобильной дороги представлен ниже в таблице.

						Документация по планировке территории (проект планировки территории) размещение автомобильной дороги «с. Куваши – пос. Тайнак»			
Изм.		Лист	№до	Подп.	Дата				
Разработал		Иванов В.Н.				Заказчик: Министерство дорожного хозяйства и транспорта Челябинской области	Стадия	Лист	Листов
							п	16	26
						Проект межевания территории. Текстовая часть		ИП Иванов В.Н.	

2.3 Вид разрешенного использования образуемых земельных участков в соответствии с проектом планировки территории

В соответствии со ст. 36 Градостроительного кодекса РФ действие градостроительного регламента не распространяется на земельные участки, предназначенные для размещения линейных объектов и (или) занятые линейными объектами.

Так как проектируемые объекты являются линейными объектами, проектом планировки территории на образуемые земельные участки установлен следующий вид разрешенного использования:

- для участков расположенных на землях промышленности, энергетики, транспорта, связи, радиовещания, телевидения, информатики, землях для обеспечения космической деятельности, землях обороны, безопасности и землях иного специального назначения - автомобильный транспорт 7.2. Код (числовое обозначение) вида разрешенного использования земельных участков – 7.2. Данный вид разрешенного использования, согласно Классификатору видов разрешенного использования, утвержденного приказом Росреестра от 10.10.2020 года № П/0412 (редакция от 16 сентября 2021 года, в т.ч. с изменениями вступ. в действие с 08.10.2021), устанавливается для размещения зданий и сооружений автомобильного транспорта, включает в себя содержание видов разрешенного использования с кодами ВРИ 7.2.1 – 7.2.3;

- для участков расположенных на землях населённых пунктов - автомобильный транспорт 7.2. Код (числовое обозначение) вида разрешенного использования земельных участков – 7.2. Данный вид разрешенного использования, согласно Классификатору видов разрешенного использования, утвержденного приказом Росреестра от 10.10.2020 года № П/0412 (редакция от 16 сентября 2021 года, в т.ч. с изменениями вступ. в действие с 08.10.2021), устанавливается для размещения зданий и сооружений автомобильного транспорта, включает в себя содержание видов разрешенного использования с кодами ВРИ 7.2.1 – 7.2.3.

2.4 Изменение границ Златоустовского лесничества (территории ГЛФ) в полосе землеотвода автомобильной дороги

Границы Златоустовского лесничества в границах полосы землеотвода автомобильной дороги определены в соответствии с данными Единого Государственного реестра прав, выписок из Единого Государственного реестра прав, кадастрового плана территории (применительно к участку выполнения работ).

Информация о правообладателях существующих земельных участков в границах размещения полосы землеотвода автомобильной дороги представлены в таблице. Перечень и сведения о существующих земельных участках и размерах территории лесничества в полосе землеотвода автомобильной дороги, кадастровый номер земельного участка 74:25:0000000:98.

						Автомобильная дорога «с. Куваши – пос. Тайнак»	Лист
							17
Изм.		Лист	№ док	Подп.	Дата		

Наложение земель Златоустовского лесничества ГЛФ на земельный участок автомобильной дороги
(на Земли промышленности, энергетики, транспорта, связи, радиовещания, телевидения, информатики, земли
для обеспечения космической деятельности, земли обороны, безопасности и земли иного специального назначения)

Кадастровый (условный) номер уточняемого земельного участка (территории)	Исходный номер земельного участка	Местоположение	Правообладатель	Вид права	Вид разрешенного использования земельного участка	Категория земель	Площадь земельного участка, кв. м.	Площадь исходного земельного участка, учтенного в ЕГРН, кв.м.
74:00-6.570(1)	74:00-6.570	Златоустовское лесничество Челябинской области, участковое лесничество Кувашинское	Собственность, 74:00:0000000:59446- 74/128/2022-1 от 04.04.2022 г.	Собственность РФ	Для ведения лесного хозяйства	Земли лесного фонда	14190	
74:00-6.570(2)	74:00-6.570	Златоустовское лесничество Челябинской области, участковое лесничество Кувашинское	Собственность, №74:14:0000000:1534- 74/014/2017-1 от 04.10.2017 г.	Собственность РФ	Для ведения лесного хозяйства	Земли лесного фонда	5224	
74:25:0000000:98	74:25:0000000:98	Российская Федерация, Челябинская область, г. Златоуст, автодорога "с. Куваши - пос. Тайнак".	Собственность 74:25:0000000:98- 74/025/2018-2 от 24.08.2018 11:54:51	Собственность Субъект Российской Федерации - Челябинская область	Автомобильный транспорт	Земли промышленности, энергетики, транспорта, связи, радиовещания, телевидения, информатики, земли для обеспечения космической деятельности, земли обороны, безопасности и земли иного специального назначения	43333	43333

						Документация по планировке территории (проект планировки территории) размещение автомобильной дороги «с. Куваши – пос. Тайнак»			
Изм.		Лист	№до	Подп.	Дата				
Разработал		Иванов В.Н.				Заказчик: Министерство дорожного хозяйства и транспорта Челябинской области	Стадия	Лист	Листов
							п	18	26
						Проект межевания территории. Текстовая часть		ИП Иванов В.Н.	

2.5 Категория земель

Планируемые к размещению объекты автомобильного транспорта, автомобильной дороги "с. Куваши - пос. Тайнак" размещаются на следующих категориях земель:

- земли населенных пунктов;
- земли промышленности, энергетики, транспорта, связи, радиовещания, телевидения, информатики, земли для обеспечения космической деятельности, земли обороны, безопасности и земли иного специального назначения.
- земли лесного фонда, территория Златоустовского лесничества, участковое лесничество Кувашинское (наложение на Земли промышленности, энергетики, транспорта, связи, радиовещания, телевидения, информатики, земли, для обеспечения космической деятельности, земли обороны, безопасности и земли иного специального назначения промышленности, транспорта);

2.6 Адресные характеристики земельных участков

Данным проектом, адресные характеристики образуемым земельным участкам не присваиваются.

Адресные характеристики земельных участков, должны однозначно описывать местоположение земельных участков как объекта кадастрового учета. Информация об адресных характеристиках объектов кадастрового учета, а именно местоположении (адресе) земельного участка, заносится на основании правоустанавливающих документов на земельные участки, документов о межевании, документов, на основании которых вносятся изменения о местоположении (адресе) земельных участков.

В соответствии с Федеральным законом от 13 июля 2015 г. N 218-ФЗ «О государственной регистрации недвижимости» (далее - Закон о регистрации) межевой план представляет собой документ, в котором воспроизведены определенные сведения, внесенные в Единый государственный реестр недвижимости (ЕГРН), и указаны сведения об образуемых земельном участке или земельных участках, либо о части или частях земельного участка, либо новые необходимые для внесения в Единый государственный реестр недвижимости сведения о земельном участке или земельных участках.

						Автомобильная дорога «с. Куваши – пос. Тайнак»	Лист
Изм.		Лист	№ док.	Подп.	Дата		19

2.7 Информация о правообладателях и площади исходных (существующих) земельных участков

Информация о правообладателях и площади исходных (существующих) земельных участков приведена в таблице. Площадь исходных земельных участков.

Кадастровый (условный) номер уточняемого земельного участка	Исходный номер земельного участка	Местоположение	Правообладатель	Вид права	Вид разрешенного использования исходного земельного участка	Категория земель	Площадь земельного участка, кв. м.	Площадь исходного земельного участка, учтенного в ЕГРН, кв.м.
74:25:0100601:34	74:25:0100601:34	Российская Федерация, Челябинская область, городской округ Златоустовский, поселок Тайнак, автодорога "с. Куваши - пос. Тайнак"	Собственность 74:25:0100601:34-74/119/2023-2 от21.09.2023 10:28:36	Собственность Челябинская область	для размещения автодороги	Земли населенных пунктов	3204	3204
74:25:0100601:35	74:25:0100601:35	Российская Федерация, Челябинская область, городской округ Златоустовский, город Златоуст, автодорога "с. Куваши - пос. Тайнак".	Собственность 74:25:0100601:35-74/119/2020-2 от 11.08.2020 12:49:30	Собственность Челябинская область	для размещения автодороги	Земли населенных пунктов	3986	3986
74:25:0000000:98	74:25:0000000:98	Российская Федерация, Челябинская область, г. Златоуст, автодорога "с. Куваши - пос. Тайнак".	Собственность 74:25:0000000:98-74/025/2018-2 от24.08.2018 11:54:51	Собственность Субъект Российской Федерации - Челябинская область	Автомобильный транспорт	Земли промышленности, энергетики, транспорта, связи, радиовещания, телевидения, информатики, земли для обеспечения космической деятельности, земли обороны, безопасности и земли иного специального назначения	43333	43333

						Документация по планировке территории (проект планировки территории) размещение автомобильной дороги «с. Куваши – пос. Тайнак»			
Изм.		Лист	№до	Подп.	Дата				
Разработал		Иванов В.Н.				Заказчик: Министерство дорожного хозяйства и транспорта Челябинской области	Стадия	Лист	Листов
							п	20	26
						Проект межевания территории. Текстовая часть		ИП Иванов В.Н.	

2.8 Сведения о границах территории, в отношении которой утвержден проект межевания, содержащие перечень координат характерных точек этих границ в системе координат, используемой для ведения Единого государственного реестра недвижимости

Координаты характерных точек границ территории, в отношении которой утвержден проект межевания, определяются в соответствии с требованиями к точности определения координат характерных точек границ, установленных в соответствии с настоящим Кодексом для территориальных зон.

Приложение: Перечень координат характерных точек границ территории, в отношении которой утвержден проект межевания территории

Система координат МСК-74, зона 2 Геодезический порядок координат

Номер точки	X	Y	Номер точки	X	Y	Номер точки	X	Y	Номер точки	X	Y	Номер точки	X	Y	Номер точки	X	Y
1	603639.33	2194876.54	31	603964.28	2193659.76	61	604525.29	2192945.2	91	604673.29	2192871.13	121	604187.00	2193289.65	151	603859.46	2194266.22
2	603620.24	2194877.76	32	603981.4	2193596.32	62	604531.26	2192937.67	92	604661.66	2192877.44	122	604163.92	2193309.15	152	603847.99	2194281.11
3	603622.82	2194842.57	33	604003.95	2193515.18	63	604537.36	2192930.52	93	604659.52	2192879.81	123	604148.79	2193324.04	153	603841.06	2194288.3
4	603624.72	2194815.21	34	604007.18	2193505.35	64	604544.24	2192922.7	94	604660.12	2192881.38	124	604132.81	2193341.01	154	603840.49	2194288.81
5	603628.25	2194787.81	35	604016.35	2193477.24	65	604556.47	2192909.5	95	604653.63	2192884.73	125	604108.59	2193368.31	155	603825.37	2194302.21
6	603641.29	2194706.67	36	604026.48	2193453.47	66	604563.36	2192903.58	96	604651.83	2192883.35	126	604086.39	2193395.72	156	603797.62	2194324.86
7	603652.69	2194642.54	37	604037.14	2193431.45	67	604576.18	2192894.98	97	604649.24	2192883.55	127	604066.75	2193422.56	157	603787.23	2194334.12
8	603661.09	2194589.84	38	604049.49	2193410.56	68	604588.66	2192888.8	98	604616.35	2192899.38	128	604055.83	2193441.02	158	603773.34	2194348.39
9	603672.76	2194484.66	39	604069.59	2193383.1	69	604607.67	2192880.27	99	604597.44	2192907.85	129	604045.47	2193462.33	159	603758.76	2194364.58
10	603676.59	2194458.39	40	604092.73	2193354.56	70	604626.08	2192871.46	100	604586.16	2192913.5	130	604035.9	2193485.03	160	603744.74	2194381.44
11	603681.75	2194437.7	41	604117.18	2193326.94	71	604629.43	2192869.56	101	604575.73	2192920.6	131	604016.28	2193547.81	161	603725.88	2194405.33
12	603690.61	2194420.12	42	604133.66	2193309.46	72	604629.63	2192866.93	102	604570.79	2192924.87	132	603984.64	2193664.84	162	603723.22	2194409.37
13	603708.59	2194393.44	43	604150.06	2193293.38	73	604636.61	2192863.71	103	604559.76	2192936.76	133	603979.74	2193688.58	163	603716.46	2194419.65
14	603742.77	2194350.98	44	604173.66	2193273.42	74	604640.7	2192864.43	104	604547.14	2192951.54	134	603975.69	2193724.26	164	603708.72	2194433.2
15	603774.45	2194317.52	45	604198.9	2193254.18	75	604651.78	2192858.85	105	604546.34	2192952.51	135	603974.71	2193748.1	165	603703.00	2194446.13
16	603811.61	2194286.34	46	604226.38	2193232.25	76	604662.01	2192853.33	106	604542.05	2192957.84	136	603973.83	2193783.52	166	603695.74	2194473.49
17	603826.81	2194272.89	47	604294.6	2193174.28	77	604668.41	2192856.94	107	604531.42	2192971.84	137	603972.16	2193821.43	167	603693.58	2194487.24
18	603842.2	2194254.22	48	604352.97	2193124.84	78	604674.23	2192853.81	108	604521.42	2192987.19	138	603966.73	2193908.00	168	603691.07	2194509.95
19	603854.3	2194230.9	49	604400.11	2193087.92	79	604674.53	2192847.33	109	604513.04	2193001.65	139	603965.17	2193924.34	169	603688.32	2194539.84
20	603871.19	2194186.37	50	604419.65	2193071.92	80	604718.83	2192823.21	110	604505.67	2193015.25	140	603962.81	2193943.01	170	603681.91	2194592.59
21	603883.91	2194136.06	51	604419.66	2193071.92	81	604730.68	2192814.61	111	604497.4	2193029.07	141	603959.25	2193965.04	171	603673.42	2194645.95
22	603889.76	2194113.56	52	604428.11	2193064.98	82	604740.12	2192806.12	112	604491.57	2193036.6	142	603954.67	2193986.34	172	603661.98	2194710.23
23	603899.92	2194081.03	53	604455.51	2193042.09	83	604759.01	2192827.23	113	604477.33	2193050.95	143	603948.07	2194009.87	173	603645.6	2194817.59
24	603912.57	2194048.04	54	604463.33	2193035.32	84	604750.47	2192836.16	114	604459.98	2193065.78	144	603940.52	2194033.09	174	603643.8	2194843.35
25	603928.03	2194003.62	55	604475.44	2193023.15	85	604745.65	2192839.52	115	604422.87	2193096.45	145	603920.16	2194087.6	175	603642.3	2194893.41
26	603938.69	2193960.9	56	604479.73	2193017.71	86	604740.02	2192838.51	116	604422.82	2193096.45	146	603909.86	2194119.66	1	603639.33	2194876.54
27	603945.78	2193906.39	57	604487.31	2193005.06	87	604722.45	2192842.31	117	604394.22	2193119.36	147	603896.79	2194172.41			
28	603951.23	2193820.24	58	604494.64	2192991.51	88	604684.48	2192864.53	118	604338.85	2193164.15	148	603891.33	2194192.27			
29	603954.79	2193723.03	59	604503.44	2192976.36	89	604679.86	2192862.63	119	604278.29	2193215.7	149	603881.13	2194221.33			
30	603959.14	2193684.89	60	604514.43	2192959.87	90	604673.83	2192865.87	120	604239.85	2193248.39	150	603873.48	2194239.48			

						Документация по планировке территории (проект планировки территории) размещение автомобильной дороги «с. Куваши – пос. Тайнак»			
Изм.		Лист	№до	Подп.	Дата				
Разработал		Иванов В.Н.				Заказчик: Министерство дорожного хозяйства и транспорта Челябинской области	Стадия	Лист	Листов
							п	21	26
						Проект межевания территории. Текстовая часть		ИП Иванов В.Н.	

2.9 Перечень координат характерных точек образуемых земельных участков и частей земельных участков

						Автомобильная дорога «с. Куваши – пос. Тайнак»	Лист
Изм.		Лист	№ док	Подп.	Дата		22

Номер точки	Координаты		Дирекционный угол	Расстояние (м)
	X	Y		
Каталог координат образуемого земельного участка 74:25:0000000:3У1				
н1	604668.41	2192856.94	331° 46' 33"	6.61
н2	604674.23	2192853.81	272° 39' 49"	6.48
н3	604674.53	2192847.33	331° 25' 45"	50.44
н4	604718.83	2192823.21	324° 02' 20"	14.64
н5	604730.68	2192814.61	318° 02' 50"	12.69
н6	604740.12	2192806.12	48° 10' 54"	28.32
н7	604759.01	2192827.23	133° 42' 03"	12.38
н8	604750.47	2192836.16	145° 12' 19"	5.87
н9	604745.65	2192839.52	190° 07' 51"	5.71
н10	604740.02	2192838.51	167° 48' 39"	17.98
н11	604722.45	2192842.31	149° 39' 32"	43.99
н12	604684.48	2192864.53	202° 20' 14"	4.99
н13	604679.86	2192862.63	151° 44' 51"	6.84
н14	604673.83	2192865.87	95° 27' 56"	5.27
н15	604673.33	2192871.12	237° 34' 31"	21.17
н16	604661.98	2192853.25	29° 49' 29"	7.43
н1	604668.41	2192856.94		

Площадь: 1941 кв.м.				
Каталог координат земельного участка 74:25: 0100601:34				
1	604673.29	2192871.13	151°31.0'	13.23
2	604661.66	2192877.44	132°4.9'	3.19
3	604659.52	2192879.81	69°5.1'	1.68
4	604660.12	2192881.38	152°41.9'	7.3
5	604653.63	2192884.73	217°28.6'	2.27
6	604651.83	2192883.35	175°35.0'	2.6
7	604649.24	2192883.55	154°17.9'	36.5
8	604616.35	2192899.38	155°52.3'	20.72
9	604597.44	2192907.85	153°23.6'	12.62
10	604586.16	2192913.5	145°45.4'	12.62
11	604575.73	2192920.6	139°9.7'	6.53
12	604570.79	2192924.87	132°51.1'	16.22
13	604559.76	2192936.76	130°29.6'	19.43
14	604547.14	2192951.54	246°58.7'	5.5
15	604544.99	2192946.48	156°20.2'	0.97
16	604544.10	2192946.87	247°31.0'	11.37
17	604539.75	2192936.36	334°9.8'	1.06
18	604540.70	2192935.9	246°30.1'	1
19	604540.30	2192934.98	156°2.3'	0.98
20	604539.40	2192935.38	247°45.1'	1.43
21	604538.86	2192934.06	336°20.2'	0.97
22	604539.75	2192933.67	247°59.9'	1.07
23	604539.35	2192932.68	153°55.5'	1.05
24	604538.41	2192933.14	248°9.7'	2.82
25	604537.36	2192930.52	311°20.5'	10.42
26	604544.24	2192922.7	312°49.0'	17.99
27	604556.47	2192909.5	319°19.8'	9.08
28	604563.36	2192903.58	326°8.7'	15.44
29	604576.18	2192894.98	333°39.4'	13.93
30	604588.66	2192888.8	335°50.0'	20.84

Номер точки	Координаты		Дирекционный угол	Расстояние (м)
	X	Y		
31	604607.67	2192880.27	334°25.6´	20.41
32	604626.08	2192871.46	330°26.4´	3.85
33	604629.43	2192869.56	274°20.9´	2.64
34	604629.63	2192866.93	335°14.1´	7.69
35	604636.61	2192863.71	9°59.0´	4.15
36	604640.70	2192864.43	333°16.2´	12.41
37	604651.78	2192858.85	331°38.9´	11.62
38	604662.01	2192853.33	57°38.2´	21.07
1	604673.29	2192871.13		
Площадь: 3204 кв м				
Каталог координат земельного участка 74:25: 0100601:35				
1	604422.87	2193096.45	237°34.6´	5.52
2	604459.98	2193065.78	269°16.7´	19.87
3	604477.33	2193050.95	320°36.2´	10.93
4	604491.57	2193036.6	320°7.5´	35.7
5	604497.40	2193029.07	319°7.0´	10.34
6	604505.67	2193015.25	314°51.5´	17.17
7	604513.04	2193001.65	308°15.5´	6.93
8	604521.42	2192987.19	300°55.8´	14.75
9	604531.42	2192971.84	298°24.7´	15.41
10	604542.05	2192957.84	300°9.1´	17.52
11	604546.34	2192952.51	303°40.9´	19.82
12	604544.10	2192946.87	306°30.7´	18.25
13	604539.75	2192936.36	308°24.5´	9.61
14	604539.40	2192935.38	310°28.1´	9.4
15	604538.86	2192934.06	68°9.7´	2.82
16	604538.41	2192933.14	63°56.1´	1.02
17	604537.36	2192930.52	67°45.1´	1.43
18	604531.26	2192937.67	70°20.8´	1.04
19	604525.29	2192945.2	67°31.0´	11.37
20	604514.43	2192959.87	68°20.3´	6.07
21	604503.44	2192976.36	28°49.8´	6.84
22	604494.64	2192991.51	127°12.5´	17.58
23	604487.31	2193005.06	123°5.0´	18.32
24	604479.73	2193017.71	120°5.6´	16.71
25	604475.44	2193023.15	118°27.2´	15.47
26	604463.33	2193035.32	120°53.8´	16.11
27	604455.51	2193042.09	127°44.9´	9.52
28	604428.11	2193064.98	134°46.8´	20.22
29	604419.66	2193071.92	139°28.7´	22.82
30	604419.91	2193091.79	140°25.7´	48.14
1	604422.87	2193096.45		
Площадь: 3986 кв.м.				
Каталог координат земельного участка 74:25: 0000000:98				
1	603639.33	2194876.54	176° 20' 36"	19.13
2	603620.24	2194877.76	274° 11' 36"	35.28
3	603622.82	2194842.57	273° 58' 21"	27.43
4	603624.72	2194815.21	277° 20' 28"	27.63
5	603628.25	2194787.81	279° 07' 48"	82.18
6	603641.29	2194706.67	280° 04' 47"	65.14

Номер точки	Координаты		Дирекционный угол	Расстояние (м)
	X	Y		
7	603652.69	2194642.54	279° 03' 23"	53.37
8	603661.09	2194589.84	276° 19' 52"	105.82
9	603672.76	2194484.66	278° 17' 42"	26.55
10	603676.59	2194458.39	284° 00' 13"	21.32
11	603681.75	2194437.7	296° 44' 50"	19.69
12	603690.61	2194420.12	303° 58' 36"	32.17
13	603708.59	2194393.44	308° 50' 02"	54.51
14	603742.77	2194350.98	313° 26' 05"	46.08
15	603774.45	2194317.52	320° 00' 03"	48.51
16	603811.61	2194286.34	318° 29' 43"	20.29
17	603826.81	2194272.89	309° 29' 58"	24.19
18	603842.20	2194254.22	297° 25' 24"	26.27
19	603854.30	2194230.9	290° 46' 17"	47.63
20	603871.19	2194186.37	284° 11' 20"	51.89
21	603883.91	2194136.06	284° 34' 27"	23.25
22	603889.76	2194113.56	287° 20' 42"	34.08
23	603899.92	2194081.03	290° 58' 45"	35.33
24	603912.57	2194048.04	289° 11' 24"	47.03
25	603928.03	2194003.62	284° 00' 40"	44.03
26	603938.69	2193960.9	277° 24' 39"	54.97
27	603945.78	2193906.39	273° 37' 11"	86.32
28	603951.23	2193820.24	272° 05' 50"	97.27
29	603954.79	2193723.03	276° 30' 24"	38.39
30	603959.14	2193684.89	281° 33' 35"	25.65
31	603964.28	2193659.76	285° 06' 08"	65.71
32	603981.40	2193596.32	285° 31' 53"	84.22
33	604003.95	2193515.18	288° 11' 23"	10.35
34	604007.18	2193505.35	288° 04' 02"	29.57
35	604016.35	2193477.24	293° 04' 56"	25.84
36	604026.48	2193453.47	295° 49' 55"	24.46
37	604037.14	2193431.45	300° 35' 28"	24.28
38	604049.49	2193410.56	306° 12' 11"	34.03
39	604069.59	2193383.1	309° 02' 05"	36.74
40	604092.73	2193354.56	311° 30' 58"	36.89
41	604117.18	2193326.94	313° 18' 48"	24.02
42	604133.66	2193309.46	315° 33' 52"	22.97
43	604150.06	2193293.38	319° 46' 36"	30.91
44	604173.66	2193273.42	322° 40' 57"	31.74
45	604198.90	2193254.18	321° 24' 32"	35.16
46	604226.38	2193232.25	319° 38' 38"	89.52
47	604294.60	2193174.28	319° 44' 06"	76.49
48	604352.97	2193124.84	321° 55' 55"	59.88
49	604400.11	2193087.92	320° 41' 18"	25.25
50	604419.65	2193071.92	89° 15' 01"	19.87
51	604419.91	2193091.79	58° 01' 00"	5.49
52	604422.82	2193096.45	141° 18' 13"	36.64
53	604394.22	2193119.36	141° 01' 47"	71.22
54	604338.85	2193164.15	139° 35' 41"	79.53
55	604278.29	2193215.7	139° 37' 18"	50.46
56	604239.85	2193248.39	142° 01' 15"	67.05

Изм.		Лист	№до	Подп.	Дата
Разработал	Иванов В.Н.				

Номер точки	Координаты		Дирекционный угол	Расстояние (м)		Номер точки	Координаты		Дирекционный угол	Расстояние (м)		Номер точки	Координаты		Дирекционный угол	Расстояние (м)
	X	Y					X	Y					X	Y		
57	604187.00	2193289.65	139° 48' 21"	30.21		102	603695.74	2194473.49	98° 55' 40"	13.92		33	603883.91	2194136.06	284° 35' 29"	23.19
58	604163.92	2193309.15	135° 27' 29"	21.21		103	603693.58	2194487.24	96° 18' 25"	22.85		34	603889.76	2194113.56	287° 21' 28"	34.14
59	604148.79	2193324.04	133° 16' 45"	23.31		104	603691.07	2194509.95	95° 15' 24"	30.02		35	603899.92	2194081.00	291° 01' 29"	35.27
60	604132.81	2193341.01	131° 34' 44"	36.49		105	603688.32	2194539.84	96° 55' 42"	53.14		36	603912.57	2194048.04	289° 13' 37"	47.07
61	604108.59	2193368.31	129° 00' 17"	35.27		106	603681.91	2194592.59	99° 02' 26"	54.03		37	603928.03	2194003.62	283° 58' 32"	44.03
62	604086.39	2193395.72	126° 11' 40"	33.26		107	603673.42	2194645.95	100° 05' 29"	65.29		38	603938.69	2193960.9	277° 26' 11"	54.97
63	604066.75	2193422.56	120° 36' 23"	21.45		108	603661.98	2194710.23	98° 40' 29"	108.60		39	603945.78	2193906.39	273° 34' 54"	86.31
64	604055.83	2193441.02	115° 55' 37"	23.69		109	603645.60	2194817.59	93° 59' 50"	25.82		40	603951.23	2193820.24	272° 07' 02"	97.29
65	604045.47	2193462.33	112° 51' 35"	24.63		110	603643.80	2194843.35	91° 42' 59"	50.08		41	603954.79	2193723.03	276° 29' 30"	38.42
66	604035.90	2193485.03	107° 21' 18"	65.77		111	603642.30	2194893.41	260° 00' 55"	17.13		42	603959.14	2193684.89	281° 37' 52"	25.63
67	604016.28	2193547.81	105° 07' 43"	121.23		1	603639.33	2194876.54	176° 20' 36"	19.13		43	603964.28	2193659.76	285° 03' 43"	65.70
68	603984.64	2193664.84	101° 39' 44"	24.24		Площадь 43333 кв м							603981.40	2193596.31	285° 34' 17"	84.25
69	603979.74	2193688.58	96° 28' 33"	35.91		Каталог координат части природной территории Златоустовского лесничества 74:00-6.570(1)						45	604003.95	2193515.18	287° 47' 33"	10.31
70	603975.69	2193724.26	92° 21' 14"	23.86		1	604028.74	2193507.93	107° 11' 11"	12.43		46	604007.18	2193505.35	356° 15' 43"	9.23
71	603974.71	2193748.1	91° 25' 24"	35.43		2	604025.03	2193519.81	216° 10' 37"	13.54		47	604016.39	2193504.73	14° 26' 11"	12.75
72	603973.83	2193783.52	92° 31' 20"	37.95		3	604014.10	2193511.76	108° 07' 13"	49.84		1	604028.74	2193507.93	107° 11' 11"	12.43
73	603972.16	2193821.43	93° 35' 21"	86.74		4	603998.59	2193559.15	106° 42' 01"	53.94		Площадь 14190 кв м				
74	603966.73	2193908.0	95° 27' 13"	16.41		5	603983.14	2193610.85	104° 48' 34"	60.64		Каталог координат части природной территории Златоустовского лесничества 74:00-6.570(2)				
75	603965.17	2193924.34	97° 12' 16"	18.82		6	603967.63	2193669.44	98° 03' 55"	18.15		1	604292.35	2193203.74	139° 41' 12"	18.45
76	603962.81	2193943.01	99° 10' 46"	22.32		7	603965.06	2193687.41	349° 22' 18"	15.85		2	604278.29	2193215.70	139° 33' 27"	50.49
77	603959.25	2193965.04	102° 08' 07"	21.79		8	603980.58	2193684.49	102° 32' 19"	4.14		3	604239.85	2193248.39	142° 05' 17"	67.03
78	603954.67	2193986.34	105° 40' 06"	24.44		9	603979.74	2193688.58	96° 27' 59"	35.91		4	604187.00	2193289.65	139° 38' 54"	30.21
79	603948.07	2194009.87	108° 00' 43"	24.42		10	603975.69	2193724.26	92° 19' 57"	23.92		5	604163.92	2193309.15	135° 30' 56"	21.26
80	603940.52	2194033.09	110° 28' 52"	58.19		11	603974.71	2193748.10	91° 27' 12"	35.43		6	604148.79	2193324.04	133° 14' 47"	23.28
81	603920.16	2194087.6	107° 48' 39"	33.67		12	603973.83	2193783.52	92° 29' 18"	37.95		7	604132.81	2193341.01	131° 40' 23"	36.52
82	603909.86	2194119.66	103° 54' 58"	54.35		13	603972.16	2193821.43	93° 36' 48"	86.75		8	604108.59	2193368.31	128° 54' 17"	35.28
83	603896.79	2194172.41	105° 22' 20"	20.59		14	603966.73	2193908.00	95° 29' 57"	16.41		9	604086.39	2193395.72	126° 12' 43"	33.25
84	603891.33	2194192.27	109° 20' 27"	30.80		15	603965.16	2193924.34	97° 05' 36"	18.79		10	604066.75	2193422.56	120° 42' 04"	21.39
85	603881.13	2194221.33	112° 51' 17"	19.69		16	603962.81	2193943.01	99° 16' 33"	22.29		11	604055.83	2193441.02	114° 56' 57"	3.17
86	603873.48	2194239.48	117° 40' 06"	30.19		17	603959.25	2193965.04	102° 05' 35"	21.80		12	604054.49	2193443.78	200° 23' 12"	14.17
87	603859.46	2194266.22	127° 36' 27"	18.79		18	603954.67	2193986.34	105° 37' 46"	24.46		13	604041.25	2193438.91	295° 07' 59"	52.73
88	603847.99	2194281.11	133° 56' 42"	9.99		19	603948.07	2194009.87	108° 02' 52"	24.41		14	604063.57	2193391.23	306° 28' 58"	10.04
89	603841.06	2194288.3	138° 10' 47"	0.76		20	603940.52	2194033.09	110° 29' 28"	58.19		15	604069.59	2193383.10	309° 05' 23"	36.76
90	603840.49	2194288.81	138° 27' 04"	20.20		21	603920.16	2194087.60	107° 44' 29"	33.67		16	604092.73	2193354.56	311° 29' 05"	36.89
91	603825.37	2194302.21	140° 46' 41"	35.82		22	603909.86	2194119.66	103° 57' 53"	54.30		17	604117.18	2193326.94	313° 11' 09"	23.99
92	603797.62	2194324.86	138° 17' 28"	13.92		23	603896.79	2194172.41	105° 23' 27"	20.59		18	604133.66	2193309.46	315° 38' 14"	22.97
93	603787.23	2194334.12	134° 13' 37"	19.91		24	603891.33	2194192.27	109° 18' 54"	30.79		19	604150.06	2193293.38	319° 44' 09"	15.55
94	603773.34	2194348.39	132° 00' 17"	21.79		25	603881.13	2194221.33	112° 50' 07"	19.68		20	604161.91	2193283.35	43° 34' 45"	8.46
95	603758.76	2194364.58	129° 44' 43"	21.93		26	603873.48	2194239.48	117° 34' 06"	30.26		21	604168.06	2193289.20	319° 02' 04"	37.78
96	603744.74	2194381.44	128° 17' 22"	30.44		27	603859.46	2194266.22	127° 36' 34"	18.77		22	604196.59	2193264.36	327° 39' 21"	113.38
97	603725.88	2194405.33	123° 21' 42"	4.84		28	603847.99	2194281.11	224° 18' 25"	21.66		1	604292.35	2193203.74		
98	603723.22	2194409.37	123° 19' 42"	12.3		29	603832.51	2194266.00	309° 21' 31"	15.23		Площадь 5224 кв м				
99	603716.46	2194419.65	119° 44' 09"	15.60		30	603842.20	2194254.22	297° 30' 23"	26.27						
100	603708.72	2194433.2	113° 51' 49"	14.14		31	603854.30	2194230.90	290° 43' 29"	47.61						
101	603703.00	2194446.13	104° 51' 40"	28.31		32	603871.19	2194186.37	284° 10' 54"	51.96						

						Документация по планировке территории (проект планировки территории) размещение автомобильной дороги «с. Куваши – пос. Тайнак»			
Изм.		Лист	№до	Подп.	Дата				
Разработал	Иванов В.Н.					Заказчик: Министерство дорожного хозяйства и транспорта Челябинской области	Стадия	Лист	Листов
							п	24	26
						Проект межевания территории. Текстовая часть		ИП Иванов В.Н.	

3.0 Сведения о расположении объектов недвижимости, сервитутов, охранных зон, охотничьего угодья, лесничества в границах землеотвода автомобильной дороги

						Автомобильная дорога «с. Куваши – пос. Тайнак»	Лист
Изм.		Лист	№ док	Подп.	Дата		25

Сведения о расположении объектов недвижимости, сервитутов, охранных зон, охотничьего угодья, лесничества в границах землеотвода автомобильной дороги

№	Наименование	Номер ЕГРН	Содержание
1	Зоны с особыми условиями использования территории	74:25-6.1781	Публичный сервитут - воздушная линия электропередач-110кВ Златоуст-Сатка-3-4.
2		74:25-6.792	Граница охранной зоны сооружения - линии электропередач - 110 кВ Златоуст-Салган.
3		74:25-6.812	Граница охранной зоны части сооружения - воздушная линия электропередач - 110 кВ 2-цепная Новый Златоуст-Сатка.
4		74:25-6.134	Граница охранной зоны сооружения-линия электропередач-6 кВ фидер Куваши.
5		74:00-6.164	Охранная зона газопровода-отвода на Чебаркуль–Катав-Ивановск–Усть-Катав и газопровода Чебаркуль–Миасс–Златоуст–Сатка.
1	Сооружения	74:25:0000000:16627	Линия электропередач-110кВ Златоуст-Салган.
2		74:25:0000000:17485	Газопровод среднего давления к котельной школы.
3		74:25:0000000:18074	Газоснабжение жилых домов, расположенных по адресу: Челябинская обл., г..
1	Природные территории	74:00-6.570	Златоустовское лесничество Челябинской области.
2		74:00-11.17	Закрепленное охотничье угодье Кувашинское.

Границы частей земельного участка определяются органом регистрации.

						Документация по планировке территории (проект планировки территории) размещение автомобильной дороги «с. Куваши – пос. Тайнак»			
Изм.		Лист	№до	Подп.	Дата				
Разработал		Иванов В.Н.				Заказчик: Министерство дорожного хозяйства и транспорта Челябинской области	Стадия	Лист	Листов
							п	26	26
						Проект межевания территории. Текстовая часть		ИП Иванов В.Н.	